

## Canale Microforato per HVAC & SEFFC

### DESCRIZIONE

Nella presente scheda tecnica un esempio applicativo del MICRO FIRE in un area vendita con l'utilizzo di macchine per il trattamento dell'aria canalizzate.

L'esigenza è quella di avere un solo canale, per problemi di layout, sia per impianti HVAC (Trattamento Aria - Caldo/Freddo), che per l'utilizzo in caso di smaltimento dei fumi - UNI 9494-2 - App.G.

### DIMENSIONAMENTO RAPIDO:

- 21.000m<sup>3</sup>/h portata richiesta per HVAC
- 36.000m<sup>3</sup>/h portata in estrazione per Smaltimento Fumi

### SELEZIONE RAPIDA PER IL TRATTAMENTO DELL'ARIA:

Doppio lancio circa 240-260 m<sup>3</sup> x ml.

Singolo lancio circa 120-130 m<sup>3</sup> x ml

DIAMETRO	PORTATA
mm	Mc/h
200	790
250	1235
300	1780
350	2425
400	3165
450	4005
500	4945
550	5985
600	7120
650	8360
700	9695
750	11125
800	12660
850	14290
900	16025
950	17885
1000	19782

Si selezionano n.7 condotte microforate con portata di 3.000 m<sup>3</sup>/h (HVAC) “versione Total flow” e 6.000m<sup>3</sup>/h (Smoke extraction) “portata per smaltimento fumi”.

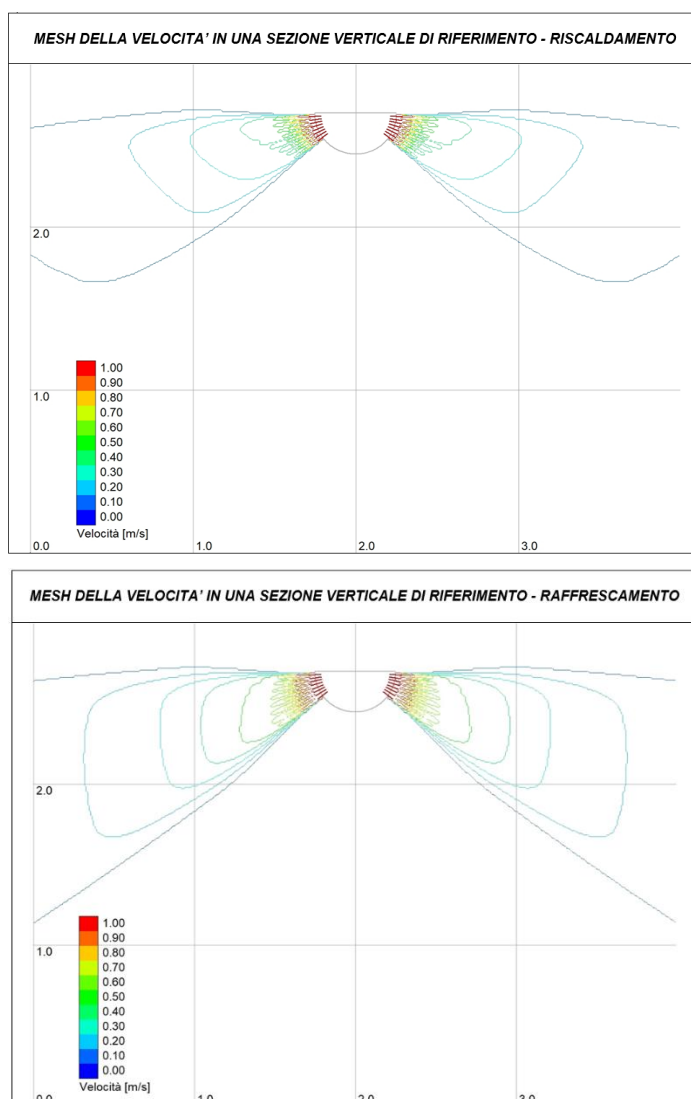
## Canale Microforato per HVAC & SEFFC

### Dimensionamento del canale microforato per HVAC

La diffusione in ambiente è più omogenea rispetto ai sistemi tradizionali con diffusori o bocchette.

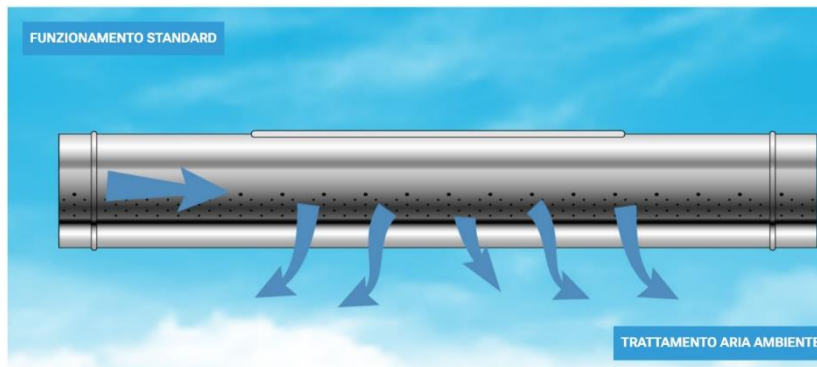
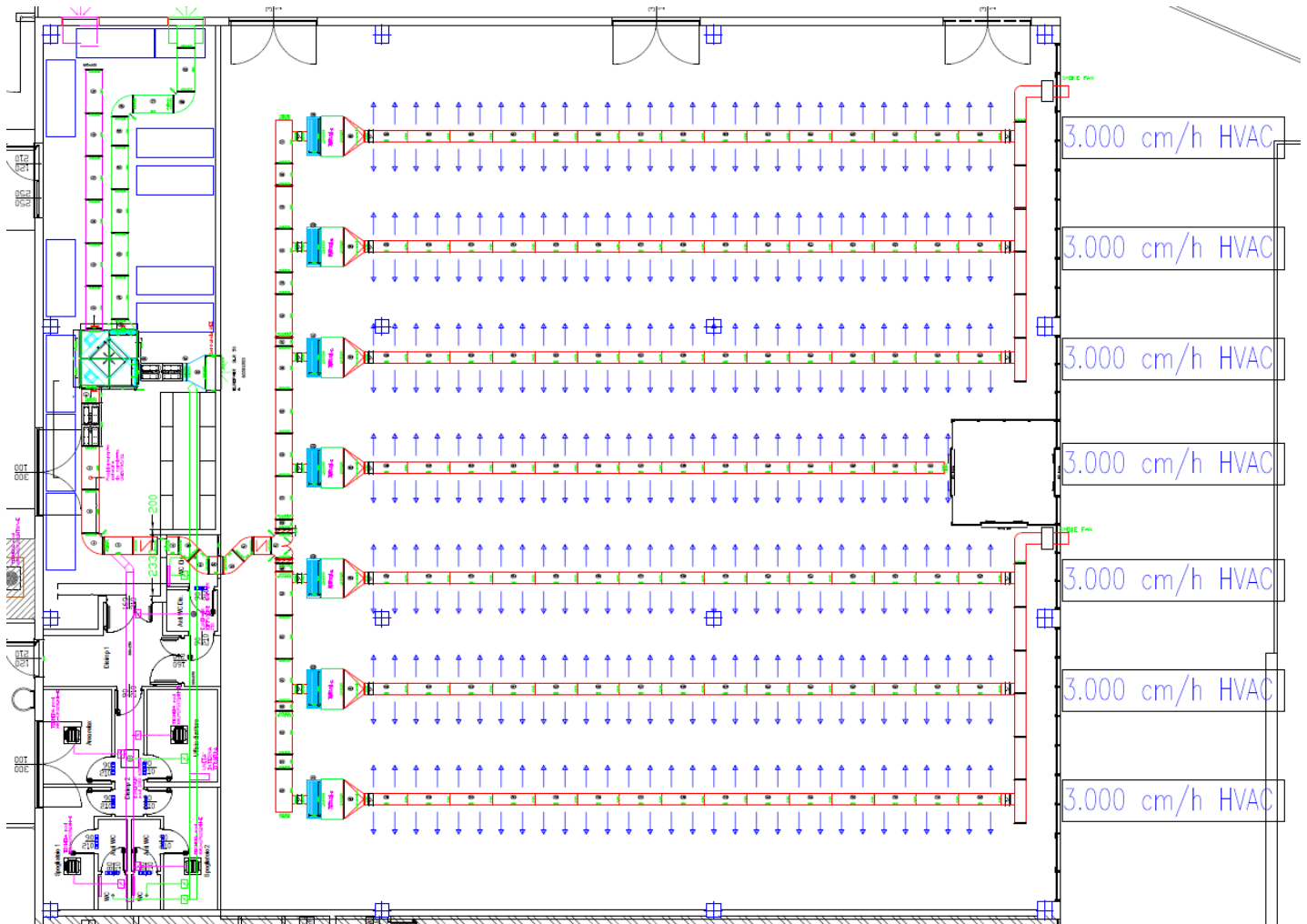
Inoltre, diminuendo drasticamente la stratificazione, si riducono i tempi di messa a regime e di mantenimento dell'impianto.

I diffusori non necessitano di coibentazione.



## Canale Microforato per HVAC & SEFFC

### DISEGNO TECNICO – HVAC – CON CANALIZZATE



## Canale Microforato per HVAC & SEFFC

### DISEGNO TECNICO – SMOKE EXTRACTION

