

Canale Microforato per HVAC & SEFFC

DESCRIZIONE

Nella presente scheda tecnica un esempio applicativo del MICRO FIRE in un area vendita di 4.000m².

L'esigenza è quella di avere un solo canale, per problemi di layout, sia per impianti HVAC (Trattamento Aria - Caldo/Freddo), che per l'utilizzo in caso di estrazione fumi - UNI 9494-2 - App.G.

DIMENSIONAMENTO RAPIDO:

- 29.000m³/h portata richiesta per HVAC
- 75.000m³/h portata in estrazione SEFFC

SELEZIONE RAPIDA PER IL TRATTAMENTO DELL'ARIA:

Doppio lancio circa 240-260 m³ x ml.

Singolo lancio circa 120-130 m³ x ml

Diametro	PORTATA Max. Trattamento HVAC	PORTATA Max. Estrazione Fumi
mm	m ³ /h	m ³ /h
350	1.100 - 1.471	2.596 - 3.635
400	1.582 - 1.922	3.391 - 4.748
450	2.000 - 2.432	4.292 - 6.009
500	2.472 - 3.003	5.299 - 7.418
550	3.000 - 3.633	6.411 - 8.976
600	3.560 - 4.324	7.630 - 10.682
650	4.180 - 5.074	8.955 - 12.537
700	4.847 - 5.885	10.386 - 14.540
750	5.560 - 6.756	11.922 - 16.691
800	6.330 - 7.687	13.565 - 18.991
850	7.150 - 8.678	15.313 - 21.439
900	8.000 - 9.729	17.168 - 24.035
950	9.000 - 10.839	19.128 - 26.780
1000	9.890 - 12.011	21.195 - 29.673

Si selezionano n.12 condotte microforate con portata di 2.416m³/h (HVAC) e 6.250m³/h (Smoke extraction).

Canale Microforato per HVAC & SEFFC

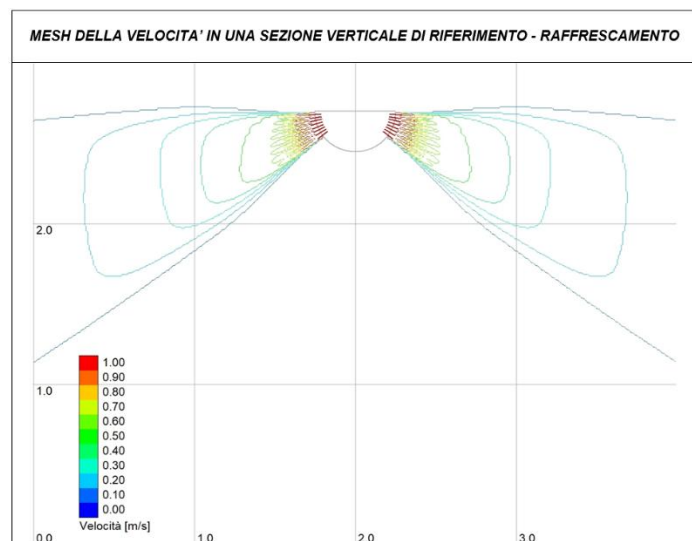
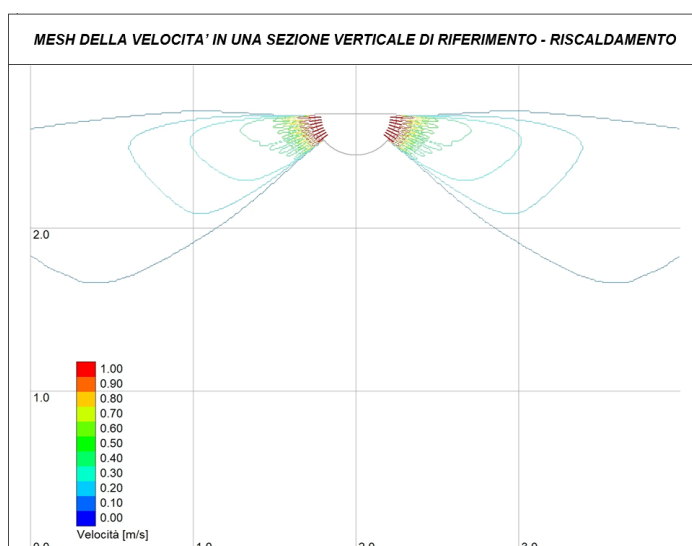
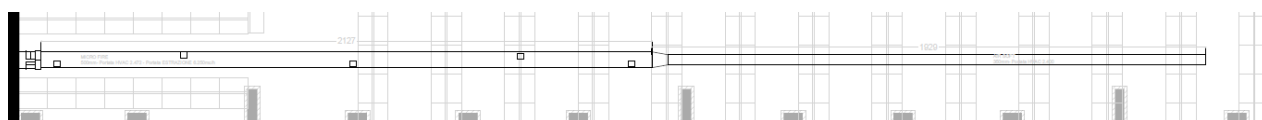
Dimensionamento del canale microforato per HVAC

La diffusione in ambiente è più omogenea rispetto ai sistemi tradizionali con diffusori o bocchette.

Inoltre, diminuendo drasticamente la stratificazione, si riducono i tempi di messa a regime e di mantenimento dell'impianto.

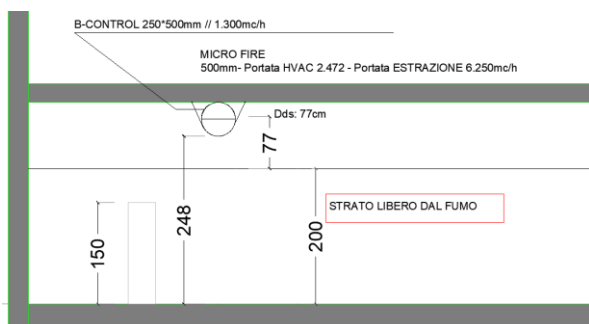
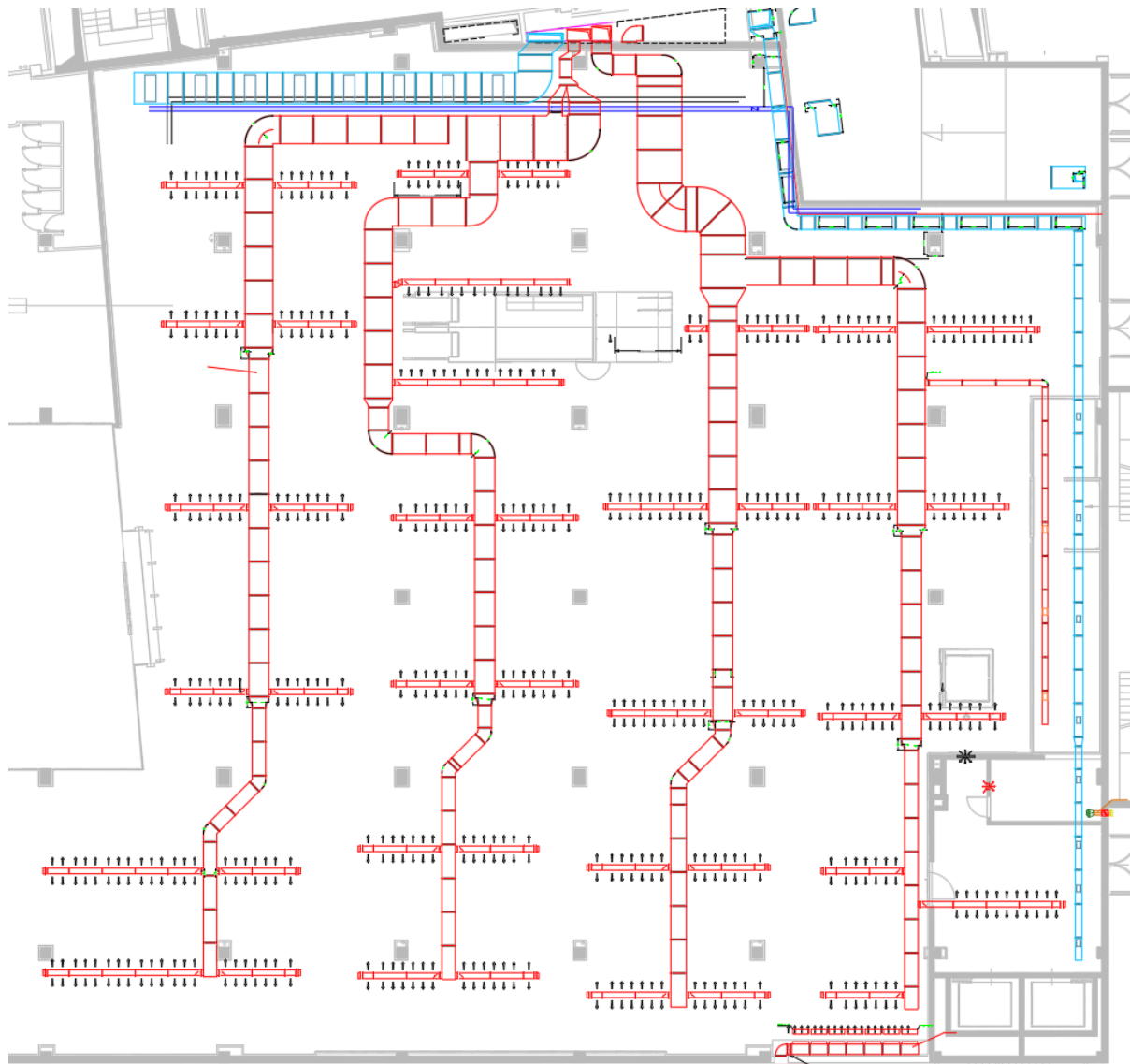
I diffusori non necessitano di coibentazione.

Canale 500mm - 350mm



Canale Microforato per HVAC & SEFFC

DISEGNO TECNICO



ROSSO OFFICINE S.r.l.

Via Mondovì n.63 – 12040 MOROZZO (CN)

+39 0171 772044

www.estrazioneufumi.it

Le caratteristiche tecniche e prestazionali contenute in questa scheda possono variare

REV.1 – 29/06/2023